

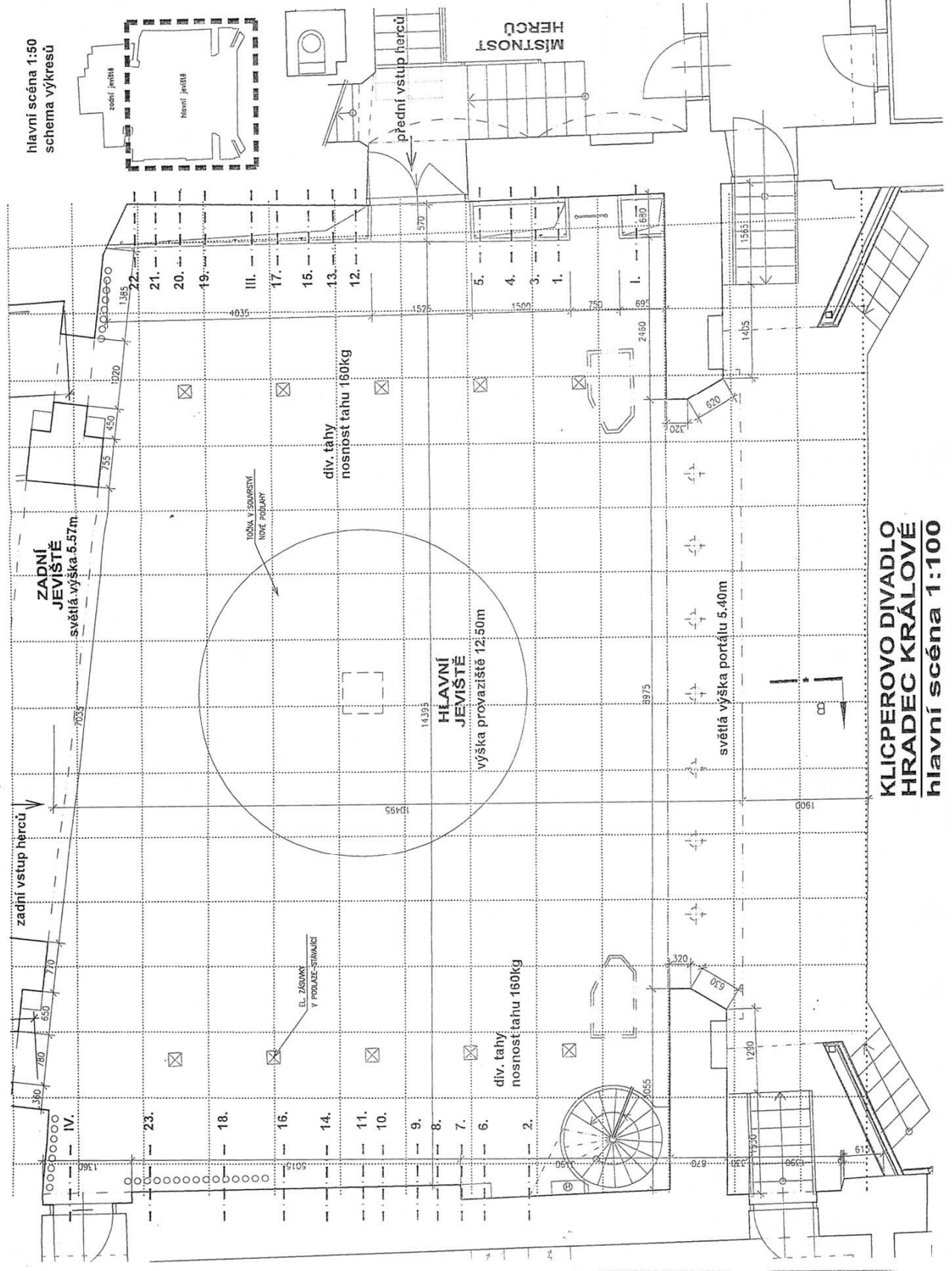


KLICPEROVO DIVADLO HRADEC KRÁLOVÉ

**Dlouhá 99, 500 01 Hradec Králové
Tel. 495 514 590-1; FAX 495 513 782**

TECHNICKÉ ZÁZEMÍ (přehled)

**<http://www.klicperovodivadlo.cz/>
[mailto: theatre@klicperovodivadlo.cz](mailto:theatre@klicperovodivadlo.cz)**



hlavní scéna 1:50
schema výkresů

ZADNÍ JEVIŠTĚ
světla, výška 5.57m

TOČKA V SOUVISNOSTI
NOVÉ POKLADY

div. tahy
nosnost tahu 160kg

HLAVNÍ JEVIŠTĚ
výška prvozářítě 12.50m

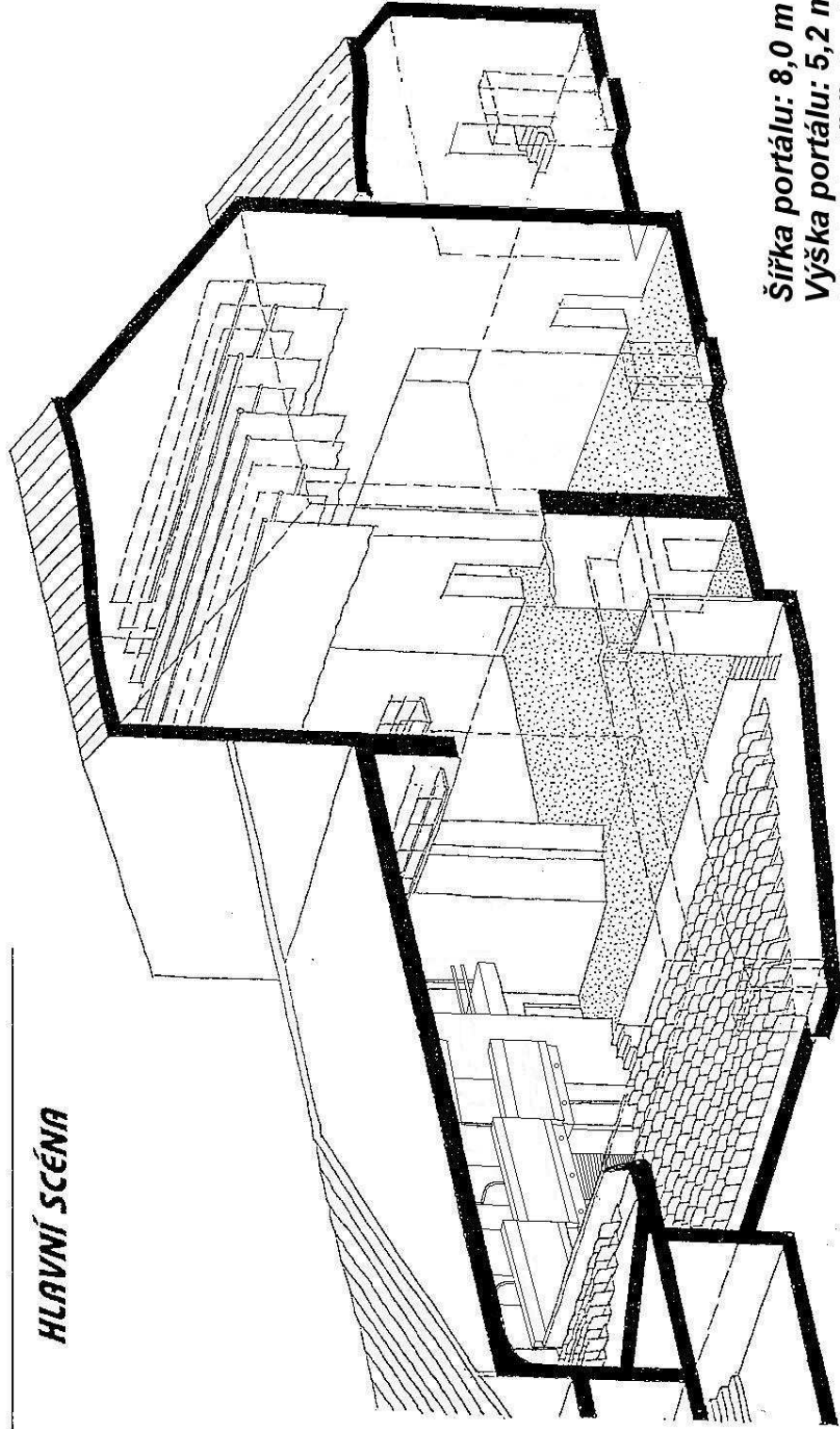
světla, výška portálu 5.40m

div. tahy
nosnost tahu 160kg

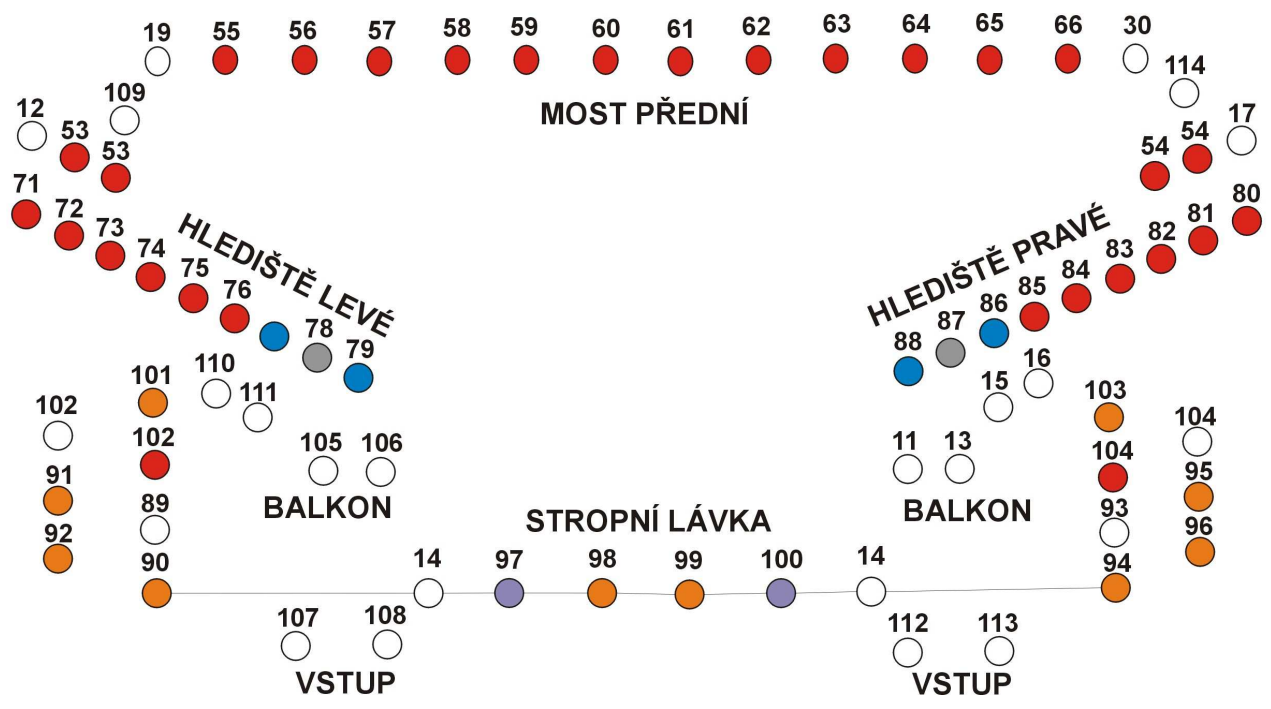
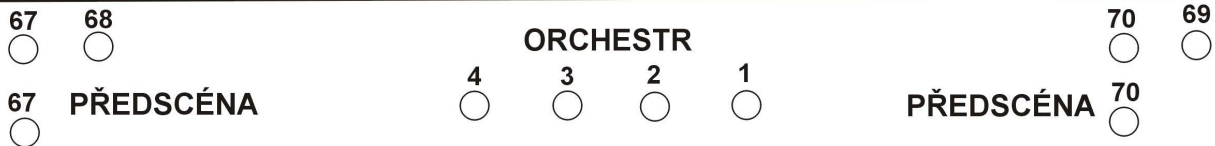
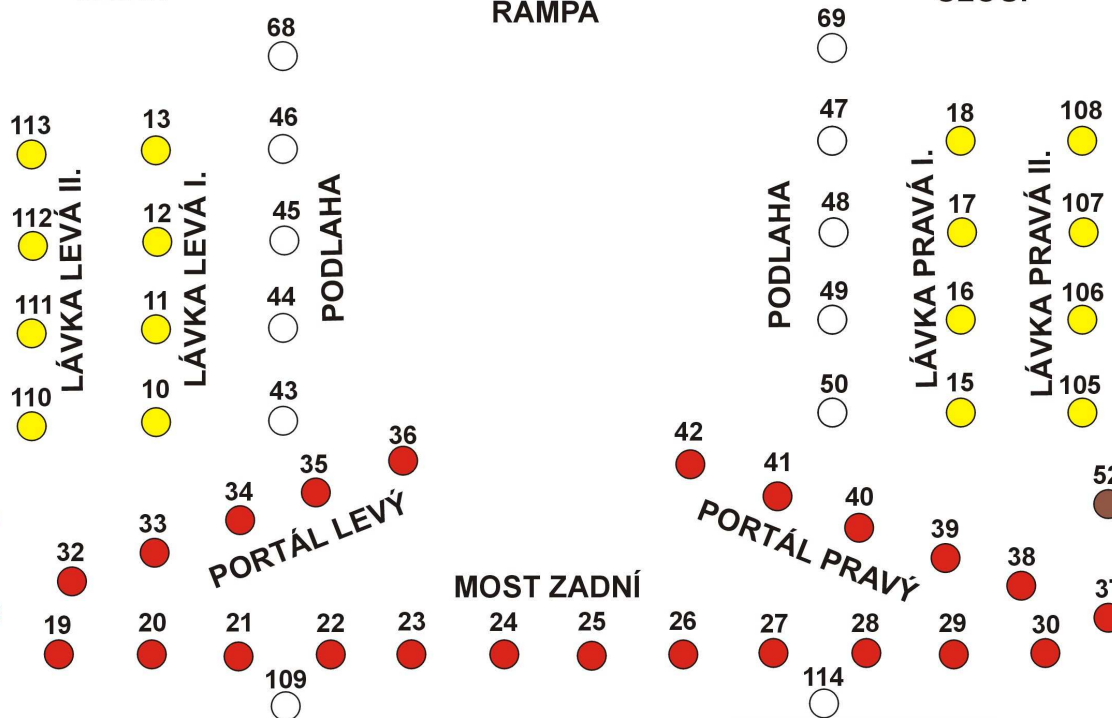
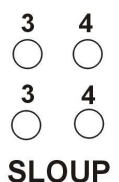
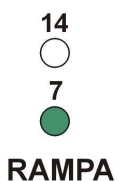
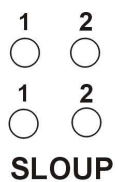
**KLICPEROVO DIVADLO
HRADEC KRÁLOVÉ**
hlavní scéna 1:100

KLICPEROVO DIVADLO HRADEC KRÁLOVÉ

HLAVNÍ SCÉNA



Šířka portálu: 8,0 m
Výška portálu: 5,2 m
Plocha jeviště: 8 x 7 m
s forbinou: 14 x 7 m
Tahy: 11 x 160 kg
11 x 115 kg
Výška provaziště: 12,5 m
Hlediště: 407 míst



- FHR - 1000 W
- 220/24 V - 250 W
- GHR - 1000 W
- VANA - 1000 W
- SPOT ADB - 1200 W
- RAMPA - 2250 W
- ETC - 750 W
- FHR - 2000 W
- ZÁSUVKA

OVLÁDÁNÍ

**ŘÍDÍCÍ PULT SCÉNICKÉHO OSVĚTLENÍ -
- STRAND 520i
BACKUP SYSTEM 144**

Kontakt:
za světla: Mazánek Václav
Telefon: (divadlo – ústředna): 495 514 590

Hlavní scéna

Ozvučení sálu je stereo od firmy Meyer Sound a to tak že na každé straně je hrozen, ve kterém jsou čtyři MINA a za hroznem je Subwoofer.

MINA – Preliminary Specifications

Acoustical- Operating frequency range: 70 Hz – 18 kHz

Maximum peak SPL: 128 dB

Amplifiers- Amplifier type: Three-channel class D amplifier

Output power: 950W (three channels; 2x380W, 1x190W); 1900W

peak.

Ozvučení jeviště (monitory) je třemi páry reproduktorů a to: forbína (2xYamaha), střed jeviště (Proel) a zadní jeviště (Proel). Monitorové cesty jsou přes AUX.

Rozmístění externích vstupů a výstupů na jevišti je digitálně přes AVIOM zapojeno v předních portálech na každé straně 16 vstupů a 16 výstupů. Možnost použití mobilního racku 16 vstupů a 16 výstupů digitálně AVIOM.

V zadních portálech je analogově na každé straně 6 symetrických vstupů a 2 výstupy, v orchestřišti 12 symetrických vstupů a 4 výstupy (všechno konektory typu XLR).

V kabině je ještě 24 vstupů XLR a 8 vstupů JACK 6,3mm pro připojení portů a jiných odbavovacích strojů.

Zvuková kabina je umístěna za poslední řadou sedadel v přízemí pod balkonem po celé šířce hlediště. Mixpult je uprostřed. Okna do kabiny jsou stahovací po celé její šířce, takže je přímý kontakt se sálem a zvukem.

Mixážní pult je sestaven ze dvou pultů YAMAHA DM 1000 a propojen v kaskádě. Některé základní údaje :

- 32 digitálních nebo analogových symetrických vstupů
- 8 výstupů AUX
- 2 efektové banky na každém pultu
- kompresor, limitr

Jako **odbavovací stroje** používáme dva TASCAM MD-CD1.

Kontakt:

za zvuk: Borovský Viktor

Telefon: (divadlo – ústředna): 495 514 590-1

Mobil: 608 722 841